

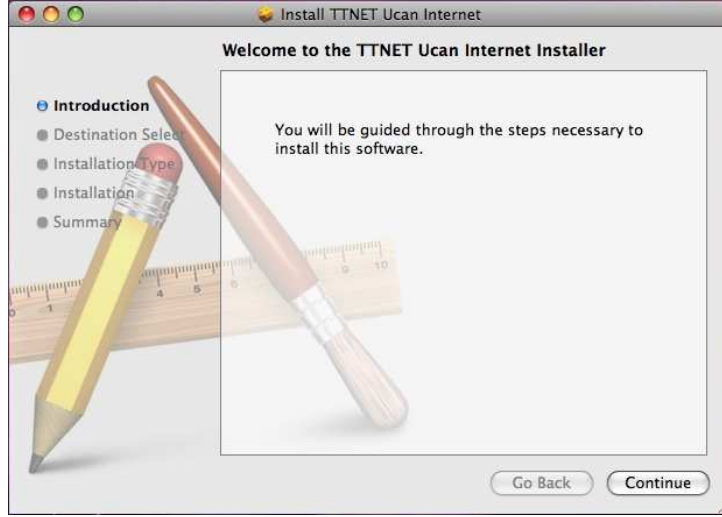
1. Modemi bilgisayara takın. TTNET MODEM olarak bir sürücü açılacak, bu sürücüye iki kez tıklayın.



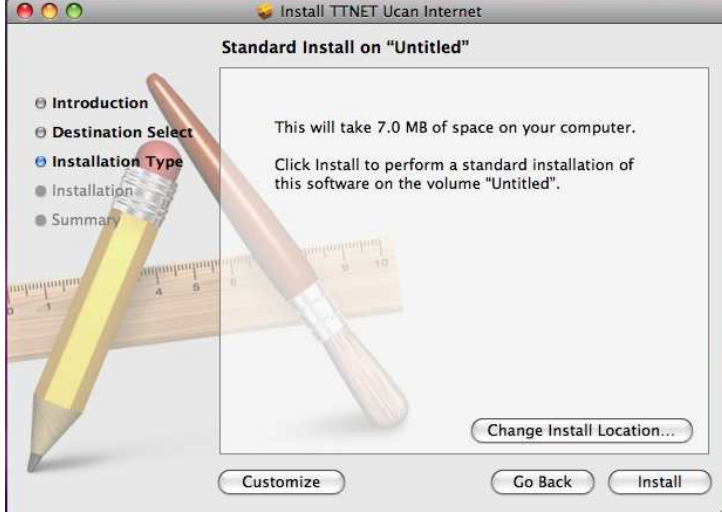
2. Açılan sayfadaki ikona iki kere tıklayınca karşınıza kurulum ekranı gelecektir.



3. Devam "Continue" diyerek kurulumu başlatın.



4. Bu aşamada "Yükle" (Install) tıklayın ve kurulumu başlatın, Eğer yüklemeyi hard diskinizin başka bir bölümüne yapmak istiyorsanız "Yükleme Konumunu Değiştir" (Change Install Location) butonuna tıklayarak yüklenecek hedefi belirleyin.



5. Karşınıza gelecek sayfayı, MAC kullanıcı şifrenizi girdikten sonra “Tamam” (OK) butonuna tıklayarak geçin.

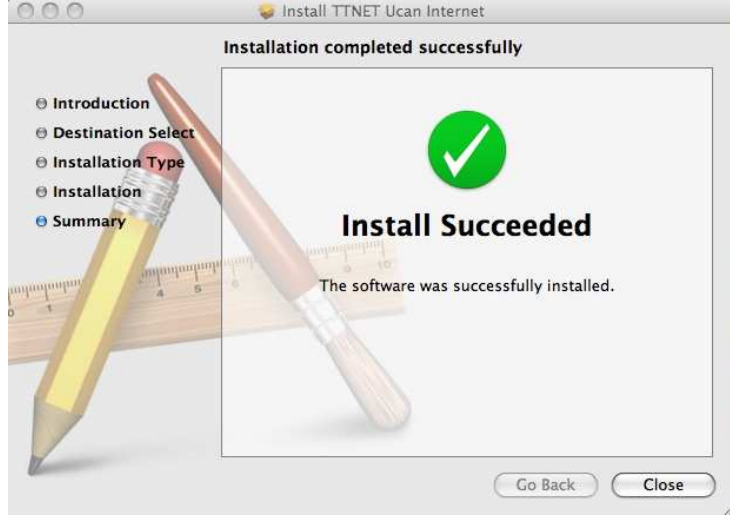


6. Karşınıza gelecek olan ekranda “Yüklemeye Devam Et” (Continue Installation) butonuna basın



7. Yüklemenin tamamlanmasını bekleyin.

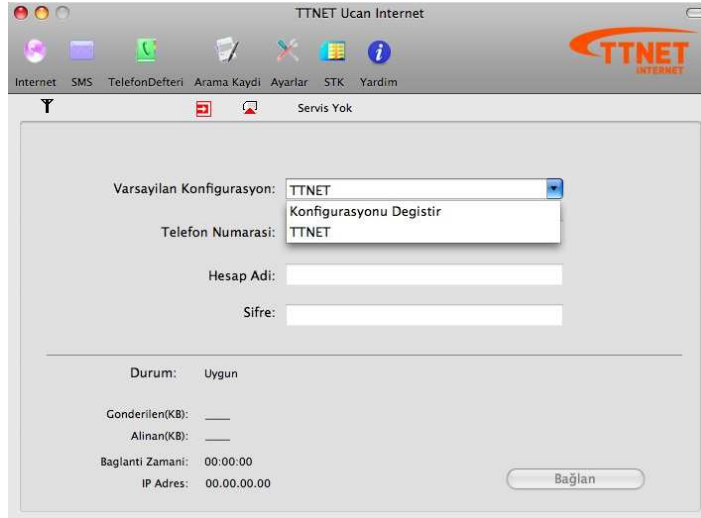
8.Yükleme tamamlandıktan sonra karşınıza gelecek olan sayfada “Kapat” (Close) butonuna tıklayarak kurulumu tamamlayın.



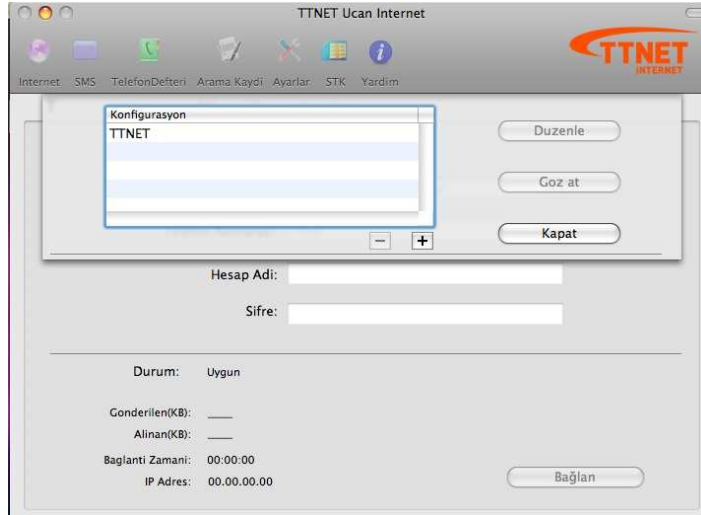
9. Bilgisayarınız yeniden başladıktan sonra “Finder > Applications” klasörü altında yer alan TTNET Uçan Internet ikonuna çift tıklayarak TTNET Uçan Internet 3G/EDGE USB Stick’inizi çalıştırabilirsiniz.

## TTNET Uçan Internet 3G/EDGE USB Stick APN Oluşturma

1. TTNET Uçan Internet 3G/EDGE USB Stick'inize yeni bir APN oluşturmak için öncelikle Varsayılan Konfigürasyon (Default Configuration) kısmında bulunan açılır menünün yanındaki aşağı ok butonuna basın.



2. Karşınıza gelecek penceredeki "+" butonuna basın ve yeni bir profil oluşturun. Olşuacak profilin adı "Yeni 1" (New1) olacaktır. Oluşturduğunuz yeni profilin üzerine tıklayarak "Düzenle" (Edit) butonuna tıklayın.



3. Açılacak sayfada yeni profilinizi istediğiniz şekilde düzenleyebilir, “Aşağıdaki APN’i kullan”a tıklayarak altındaki kutucuğa istediğiniz APN’i verebilirsiniz. Ayarlarınızı tamamladıktan sonra “Tamam” (OK) butonuna basarak ayarlarınızı kaydedin.

TTNET Ucan Internet

Internet SMS TelefonDefteri Arama Kaydı Ayarlar STK Yardım

Acıklama: Yeni1

Telefon Numarasi:

Hesap Adı:

Sifre:

Kullanici Adi ve Sifreyi Kaydet

APN adresi otomatik olarak algıla

Asagidaki APN’i kullan

APN:

DNS sunucu adresini otomatik olarak algıla

Asagidaki DNS sunucu adresini kullan

Tercihli DNS:

Alternatif DNS:

PDP adresi otomatik olarak algıla

Aşağıdaki PDP adresi kullan

Adres:

Dogrulama Modu

PAP

CHAP

Iptal Tamam

Gonderilen(KB):

Alinan(KB):

Baglanti Zamani: 00:00:00

IP Adres: 00.00.00.00

Baglan

## TTNET Uçan Internet 3G/EDGE USB Stick Kullanım Kılavuzu

1. Finder > Applications (Uygulamalar) klasörü altında bulunan TTNET Uçan Internet butonuna tıklayarak yazılımı çalıştırın. Yazılım çalıştığı zaman Dock bölümünde TTNET logosu görünecektir.



2. Karşınıza gelen ekran "Internet Bağlantı" ekranıdır. Bu ekrandan bağlanmak istediğiniz ayarları "Varsayılan Konfigurasyon" (Default Configuration) bölümünden seçip "Bağlan" (Connect) butonuna tıklayarak bağlantı kurabilirsiniz.

TTNET Uçan Internet

Internet SMS TelefonDefteri Arama Kaydı Ayarlar STK Yardım

Varsayılan Konfigurasyon: TTNET

Telefon Numarası: \*99#

Hesap Adı:

Sifre:

Durum: Uygun

Gonderilen(KB): —

Alınan(KB): —

Bağlantı Zamanı: 00:00:00

IP Adres: 00.00.00.00

Bağlan

3. Bağlantı kurulduğu zaman "Bağlan" (Connect) butonu "Bağlantıyı Kes" (Disconnect) olarak değişecektir.

TTNET Uçan Internet

Internet SMS TelefonDefteri Arama Kaydı Ayarlar STK Yardım

Varsayılan Konfigurasyon: TTNET

Telefon Numarası: \*99#

Hesap Adı:

Sifre:

Durum: 10.64.64.64 'e bağlanıyor

Gonderilen(KB): 2.696

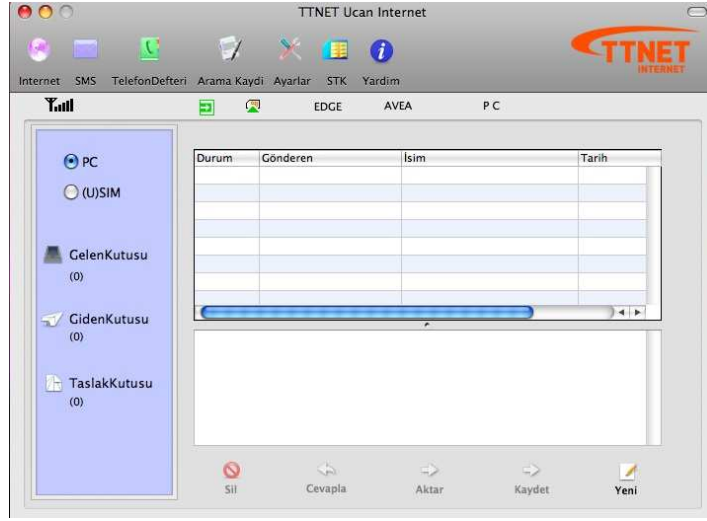
Alınan(KB): 3.337

Bağlantı Zamanı: 00:00:16

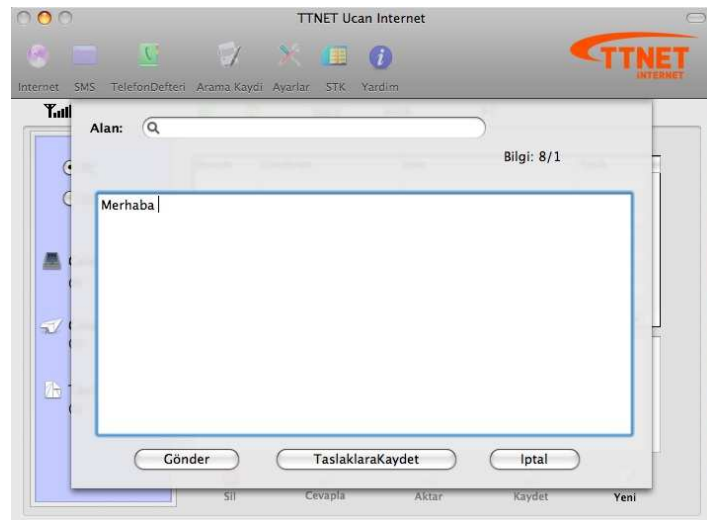
IP Adres: 217.174.39.203

Bağlantıyı kes

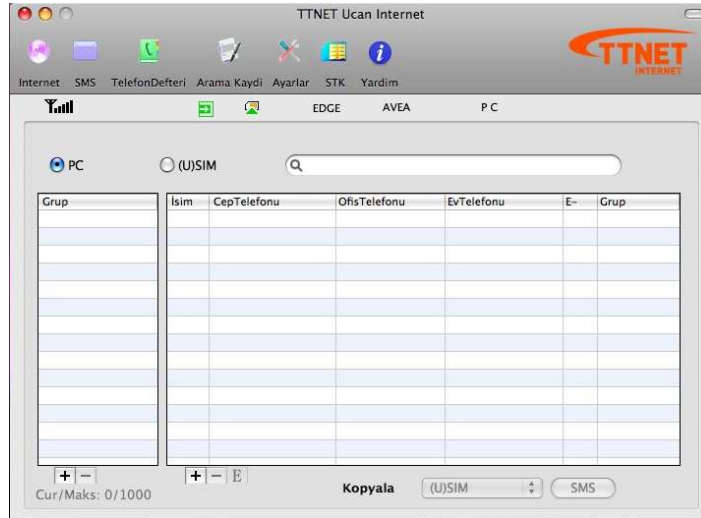
4. SMS ikonun tıklayarak açılan pencereden “Gelen Kutusu”nu (Inbox) görebilirsiniz.



5. Yine SMS bölümünden sağ alt köşedeki “Yeni” (New) butonuna tıklayarak mesaj yazma sayfasını açabilirsiniz.,

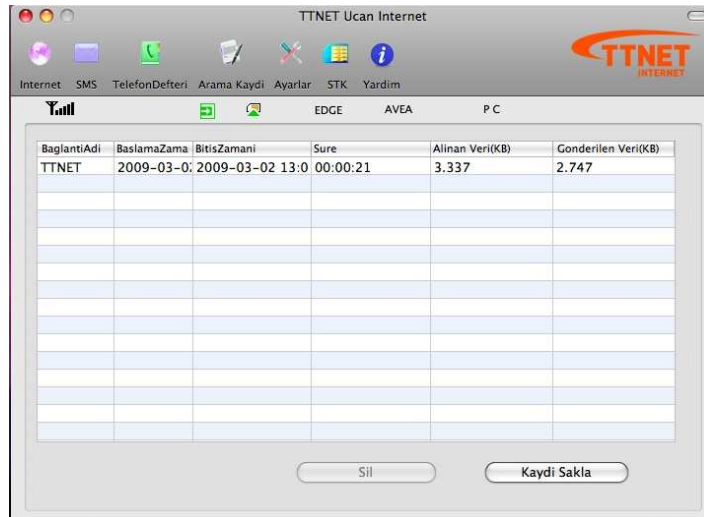


6. “Telefon Rehberi” (Contacts) butonuna tıklayarak bilgisayarınızdaki ya da SIM/USIM kartınızdaki kontakları görebilir. Kontak ekleyebilir, değiştirebilir ya da silebilirsiniz. Ayrıca “Arama” (Search) özelliğini kullanarak kontaklarınızı kolayca bulabilirsiniz.

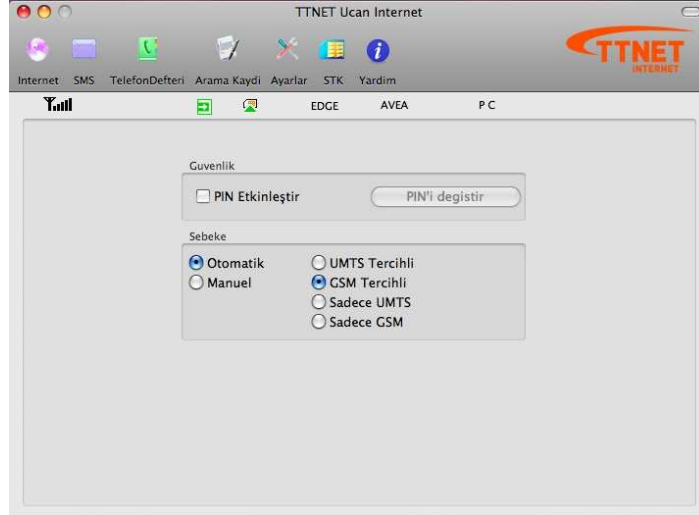


7. “Arama Kaydı” (Call Record) butonuna tıklayarak önceden yapmış olduğunuz bağlantılarla ilgili temel verileri bulabilirsiniz.

**Not: Bu veriler sadece bilgilendirme amaçlıdır. Gerçek verilerle bire bir uyuşmayabilir. Kesin bilgi için lütfen operatörünüzün müşteri hizmetleriyle iletişime geçin.**



8. “Ayarlar” (Settings) butonuna tıklayarak PIN sorgulaması yapılmasını “PIN Etkinleştir” (Enable PIN) , PIN kodu deęiřtirme iřlemini “PIN’i deęiřtir” (Revise PIN) ve řebeke Seęimi iřlemini “Sebeke” (Network) kısmından yapabilirsiniz.



9. STK menüsü ile Avea SIM kartı üzerinde bulunan “AveaSimservis” menüsü altında bulunan servisleri kullanabilirsiniz.

10. Yardım (Help) butonuna tıklayarak modeminizle ilgili yardım bilgilerini okuyabilirsiniz.

