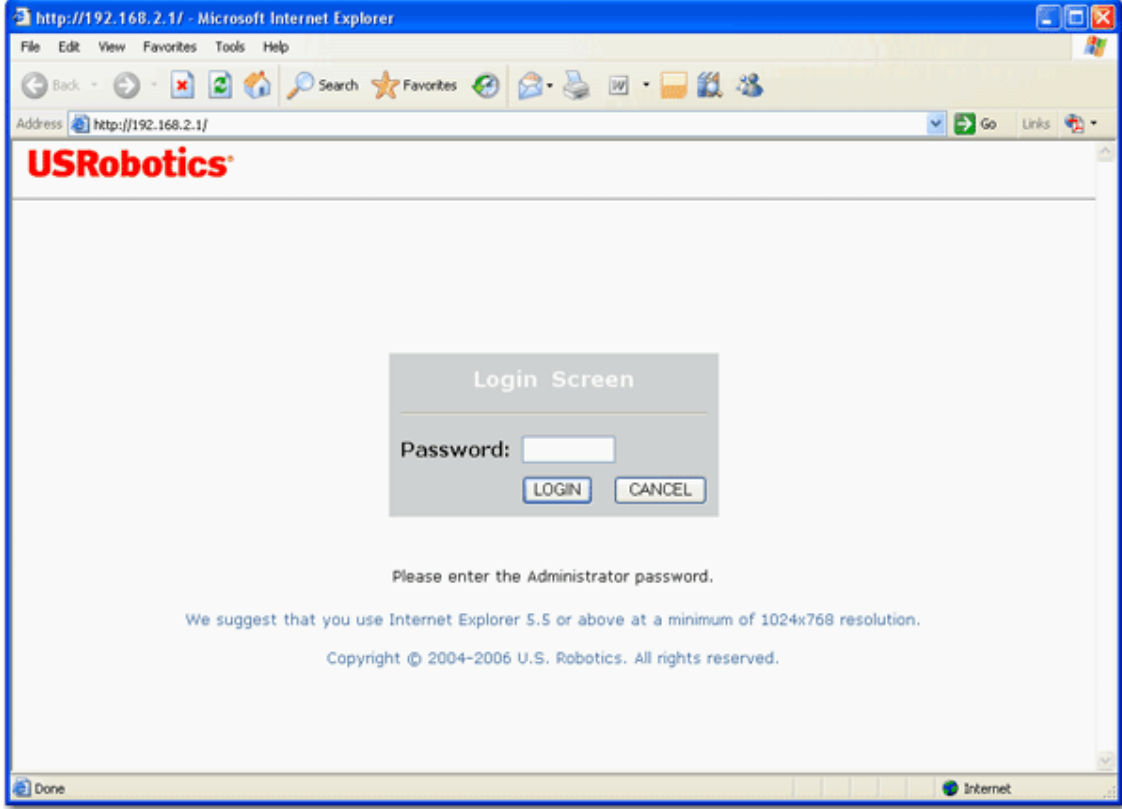


USR9111 ADSL MODEM KURULUMU

Wireless ADSL2+ Router cihazının kurulumu için İnternet bağlantısı kullanıcı adı ve şifresi gerekebilir.

1.İnternet tarayıcınızı açın.

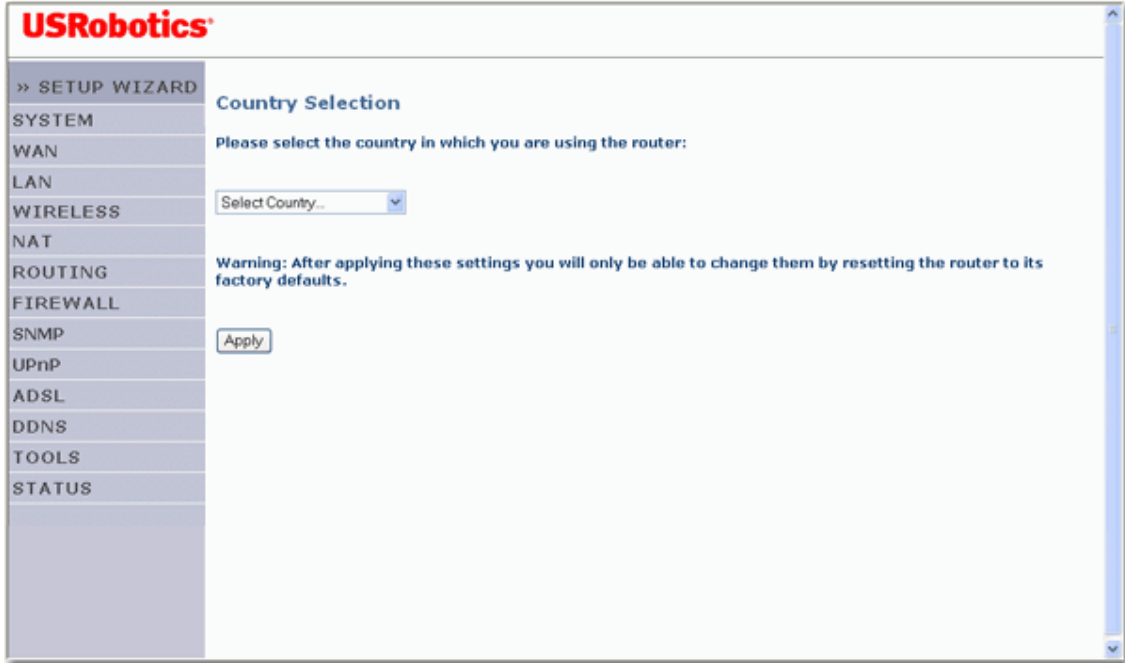
2.İnternet Kullanıcı Arayüzüne erişmek için, yer veya adres satırına 192.168.2.1 yazın ve ENTER tuşuna basın.



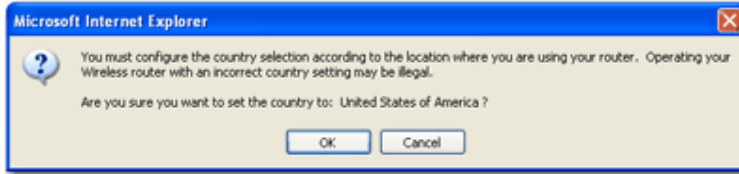
İnternet'e bağlanmanız istenirse, İnternet tarayıcınız Try Again (Tekrar Dene) ya da Connect (Bağlan) seçeneklerinden birini seçmenizi isteyebilir.

3.LOGIN (Oturum aç) seçeneğini tıklatın. Yönetici için bir varsayılan parola bulunmamaktadır.

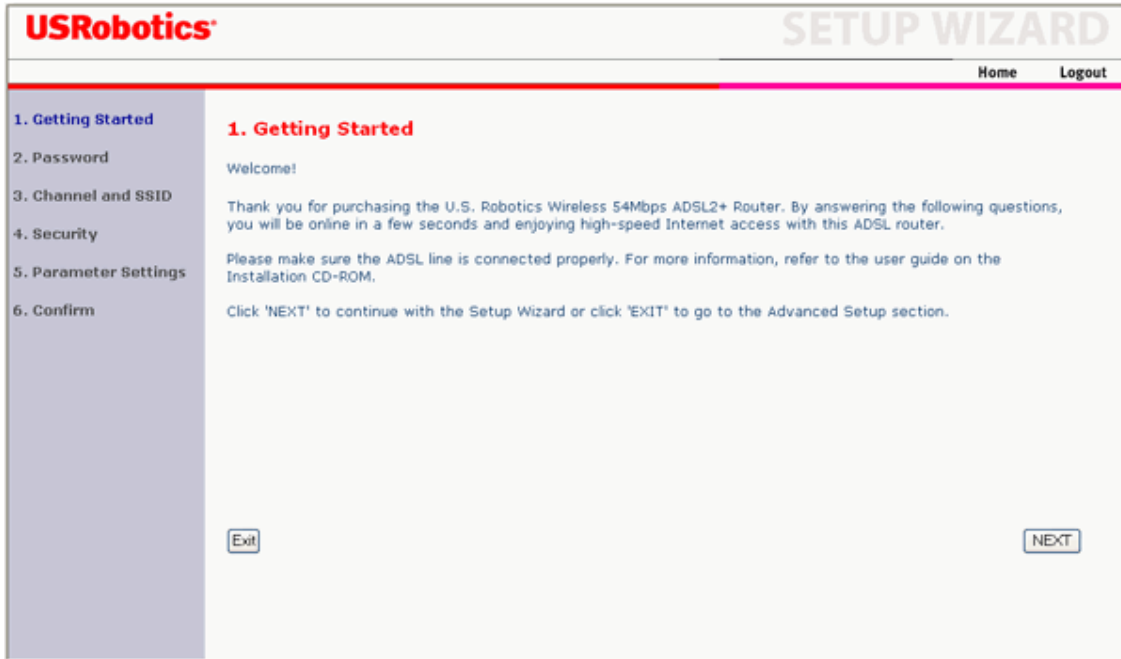
4.Bulduğunuz ülkeyi seçin ve Apply'ı (Uygula) tıklatın.



5. Doğru ülkeyi seçtiğimize emin olun ve OK'i (Tamam) tıklayın.



6. Kurulum Sihirbazında NEXT (İleri) düğmesini tıklayın



7.Kurulum Sihirbazı, temel yöneltici konfigürasyon işlemleri sırasında size yardımcı olur. Sihirbazın ihtiyaç duyduğu bağlantı bilgilerinden emin değilseniz, İnternet Servis Sağlayıcınızla iletişim kurun.

Kurulum Sihirbazı sayfaları hakkında daha fazla bilgi için, bkz. Kurulum Sihirbazı.

8.Tüm bilgileri gözden geçirin.

- Bu bilgilerin hepsi doğruysa Kurulum Sihirbazını tamamlamak için NEXT (İLERİ) düğmesini tıkkatın.
- Eğer bilgilerden herhangi biri doğru değilse uygun ekrana geri dönmek için BACK (GERİ) düğmesini tıkkatın, bilgileri değıştirin ve Kurulum Sihirbazına devam edin.

9.Verdiğiniz bilgiler yönelticide saklanacak ve siz de İnternet Kullanıcı Arayüzünün ana ekranına döneceksiniz.

Not: Eğer Kurulum Sihirbazı ile Güvenlik Tipi ya da şifre sözcük ayarlamadıysanız, kablosuz ağınız çalışma alanındaki tüm kablosuz cihazlara açıktır. İzinsiz kullanıcıların erişimini engellemek için, router cihazını güvenli hale getirmeniz gerekir.