

## PİKATEL COMBOMAX ADSL MODEM KURULUMU

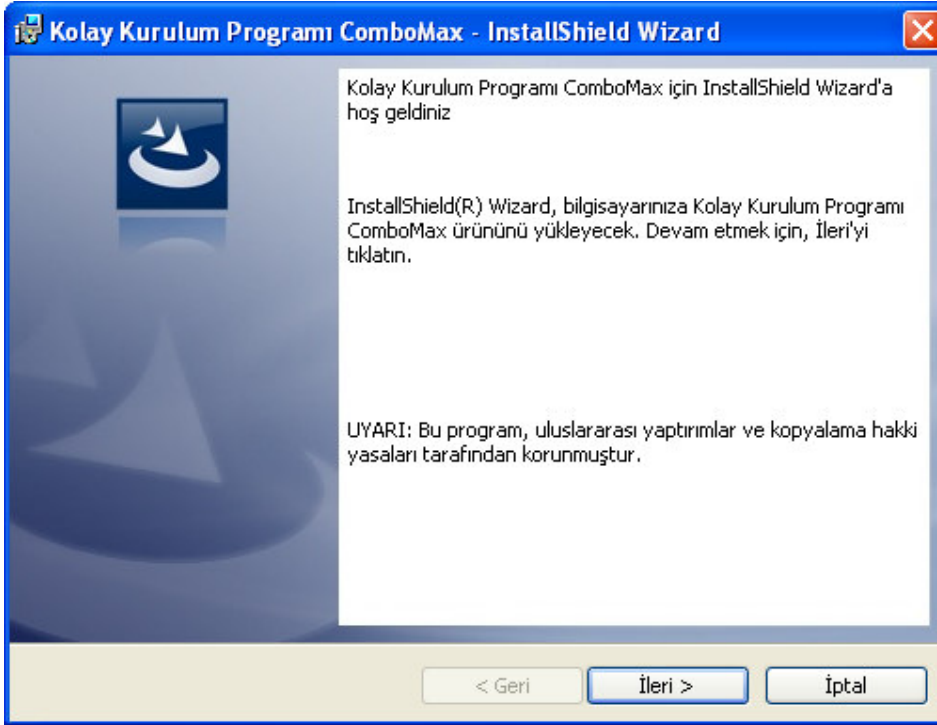
Pikatel Combomax ile bilgisayarınız arasındaki fiziksel bağlantıyı yaptıktan sonra aşağıda anlatılan kurulum adımlarını takip ederek modeminizi kurunuz.

**Kurulum adımları Win 2000, Me, XP ve Vista işletim sistemleri içindir.**

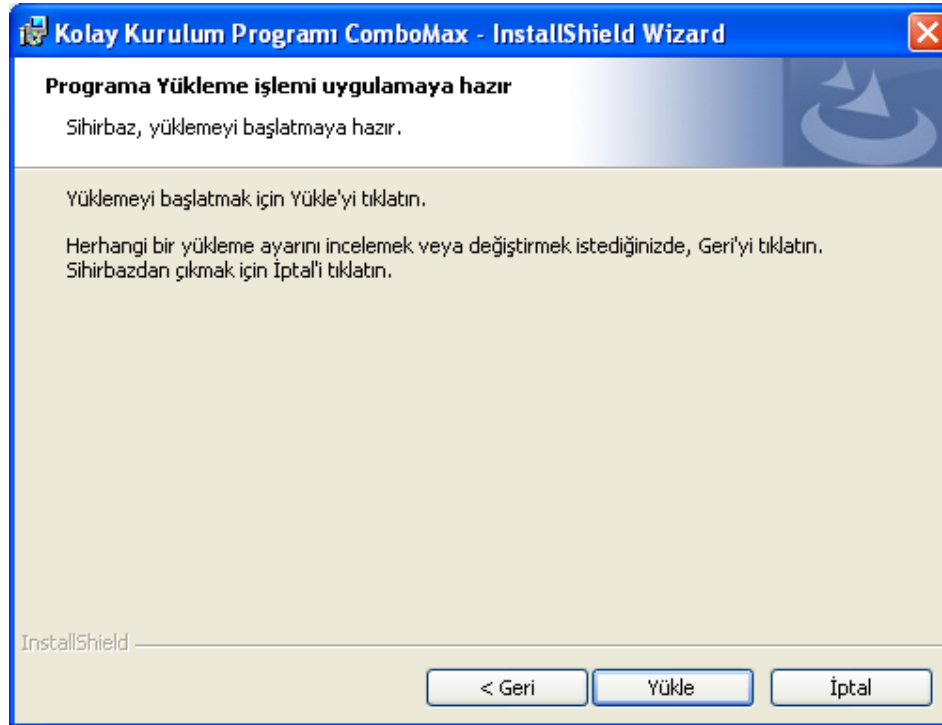
**Uyarı:** Pikatel Combomax'a iki'den fazla bilgisayar bağlamak için hub yada switch kullanmanız gerekmektedir. Bu kılavuzda anlatılan adımlar ethernet portundan kurulum içindir. USB portundan kurulum yapmak için bilgisayarınızdan usb kablosu almanız gerekmektedir.

Kolay kurulum programı sesli anlatımlar içermektedir. Bu yüzden lütfen hoparlörünüzün sesini açınız. Modemin web arayüzü şifresini (admin/TTNET) değiştirdiğiniz takdirde kolay kurulum prgramı çalışmayacaktır. Modemi fabrika ayarlarına çekerek tekrar deneyiniz.

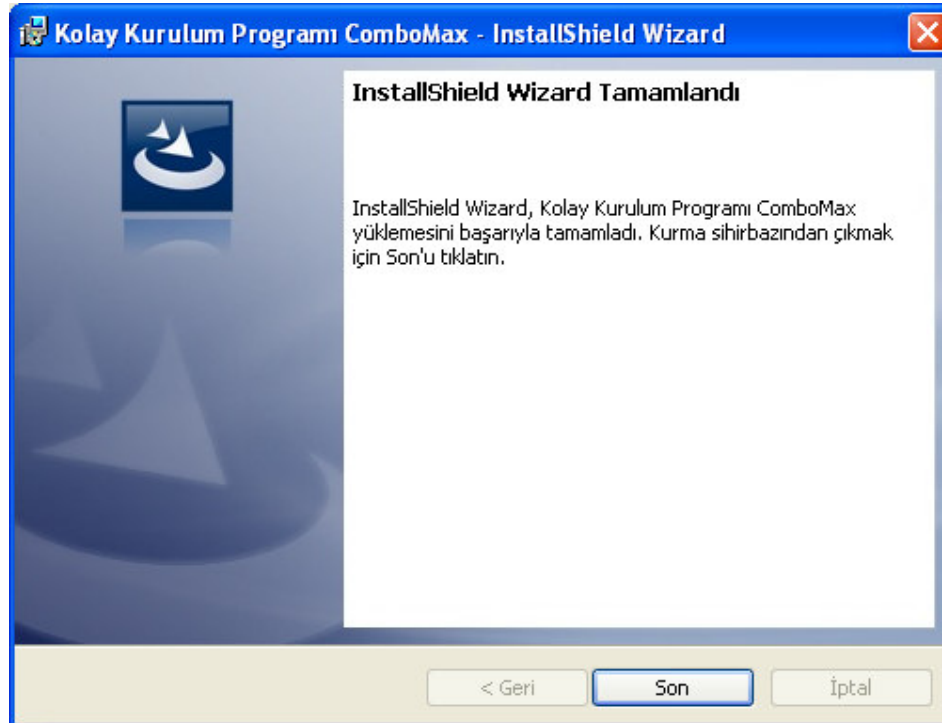
1. Modem kutusundan çıkan kurulum cd'sini, bilgisayarınızın cd sürücüsüne takınız. Karşınıza otomatik olarak hoşgeldiniz ekranı gelecektir. Pencerenin otomatik olarak gelmemesi durumunda cd içeriğine girip "Kolay\_kurulum\_programi.exe" dosyasını çalıştırmanız gerekmektedir.
2. Karşınıza gelen ekranda **İleri** butonuna tıklayınız.



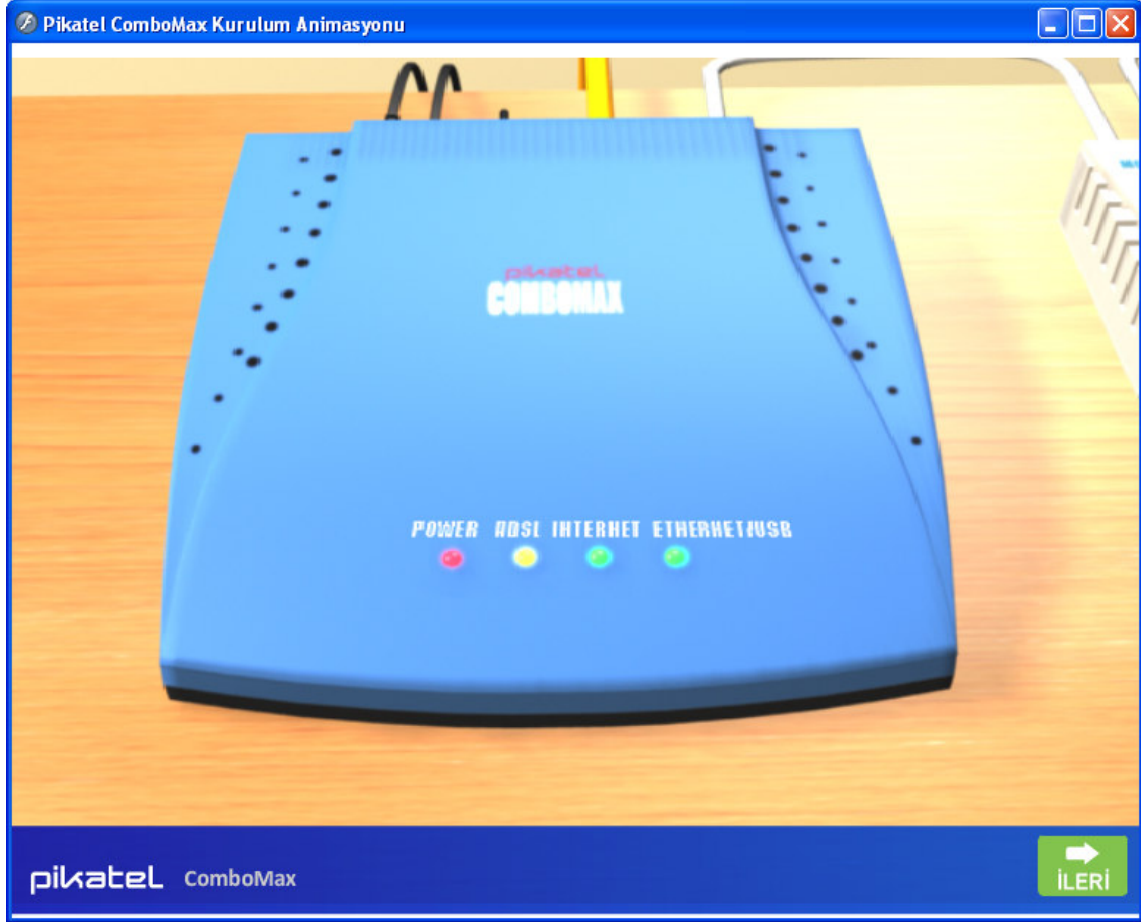
3. Gelen ekranda **Yükle** butonuna tıklayınız.



4. Programı kapatmak için gelen ekranda **Son** butonuna tıklayınız.



5. Karşınıza otomatik olarak kolay kurulum programı gelecektir. Sesli ve görüntülü interaktif kurulumla başlamak için, **İleri** butonuna tıklayınız.



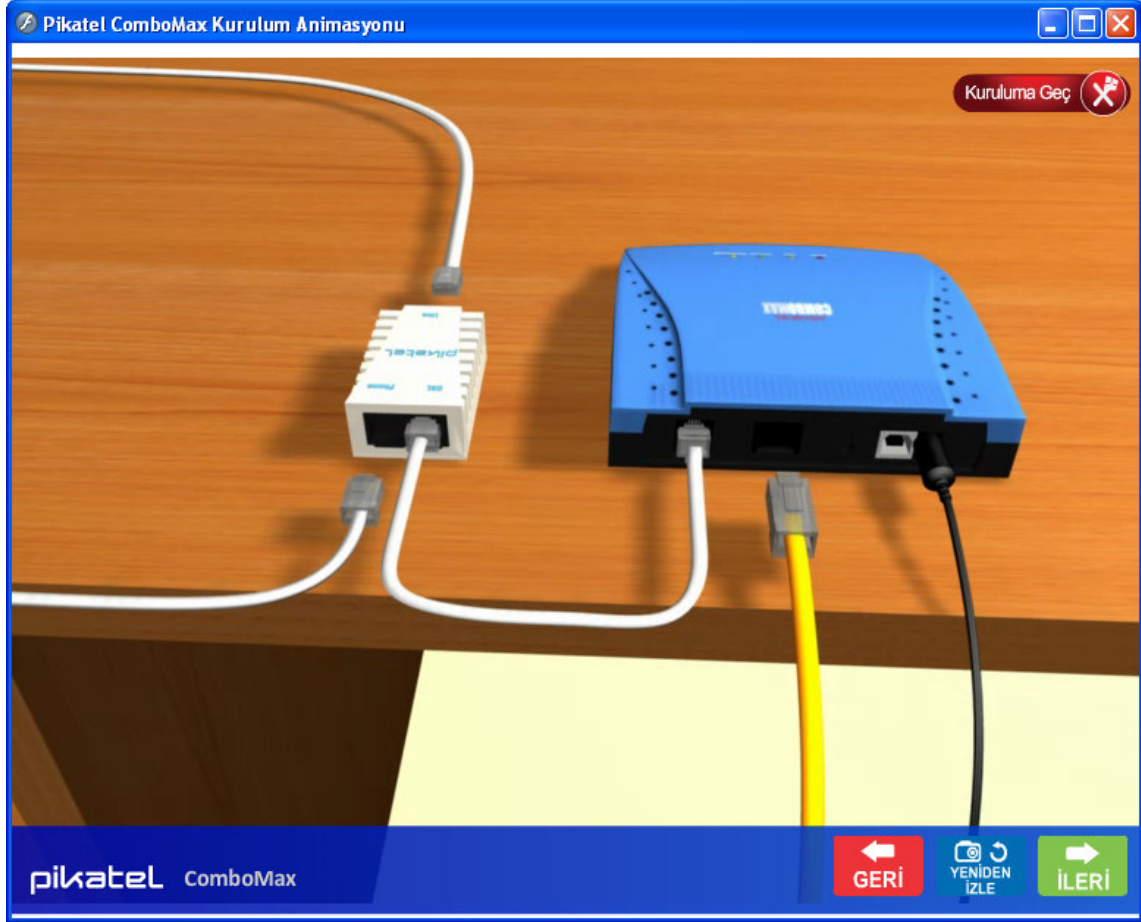
6. Adaptörün bir ucunu modeme, diğeri ucunu ise elektriğe takınız ve **İleri** butonuna tıklayınız.. Fiziksel kurulum adımlarını adım adım dinlemek istemediğiniz takdirde sağ üst köşedeki **Kurulum Geç** butonuna tıklayarak doğrudan modem ayarlarını yapabilirsiniz.



7. Modemi Açma/Kapama düğmesinden açık konuma getiriniz ve **İleri** butonuna tıklayınız.



8. Kutu içinden çıkan uzun RJ-11 hat kablosunun bir ucunu modem'in LINE girişine, diğer ucunu splitter'ın DSL girişine takınız ve **İleri** butonuna tıklayınız.



9. Kutu içerisinden çıkan kısa RJ-11 hat kablosunun bir ucunu splitter'ın Phone girişine, diğer ucunu kullandığınız telefon cihazına takınız ve **İleri** butonuna tıklayınız.



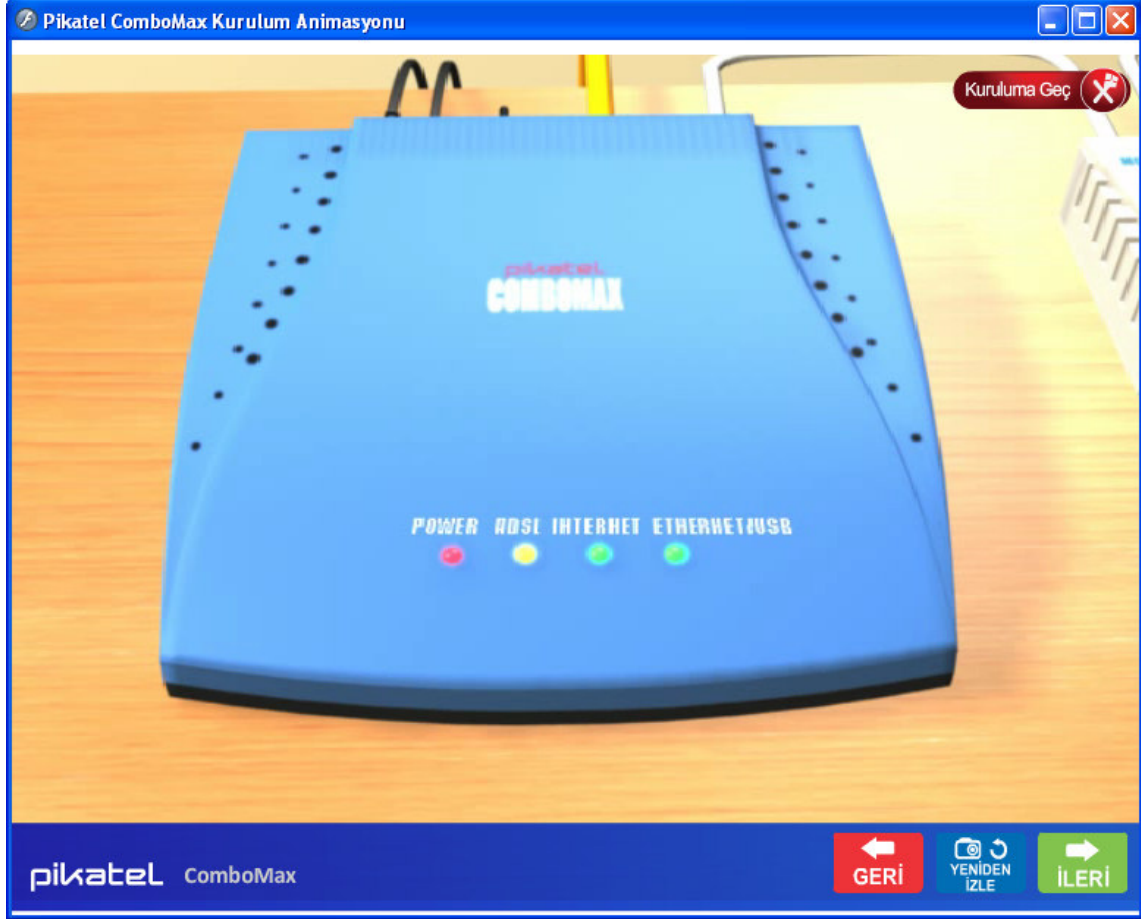
10. Evinize/Ofisinize gelen telefon hattını splitter'ın Line girişine takınız ve **ileri** butonuna tıklayınız.



11. Kutu ierisinden ıkan sarı ethernet kablosunun bir ucunu modemin ethernet portuna, diğeri ucunu ise bilgisayarın ethernet kartına takınız ve **ileri** butonuna tıklayınız.



12. Kurulum sonunda bağlantınız sağlandığı zaman, modem ışıkları ekrandaki gibi yanmalıdır. Devam etmek için **İleri** butonuna tıklayınız.



13. Modemi fabrika ayarlarına döndürmek için, şekilde görünen düğmeye ince uçlu bir cisim ile sadece Power ledi yanık kalan kadar 5 ile 10 saniye arasında basılı tutunuz. Modem fabrika ayarlarına döndükten sonra kurulumu devam etmek için **İleri** butonuna tıklayınız.



14. Kolay kurulum programı, modemi bulduđu taktirde otomatik olarak ADSL ayarlarının yapılacađı ekranı gececektir. Modem bulunamaz ise, modem ile bilgisayar arasındaki ethernet kablosunun bađlı olduđundan emin olduktan sonra **Tekrar Dene** butonuna tıkklayarak devam ediniz.



15. Bu ekranda, TTNET tarafından ADSL bağlantısı için verilen kullanıcı adı, şifrenizi ve tercih ettiğiniz bağlantı türünü seçiniz, TTNET için varsayılan bağlantı türü PPPoE'dir. Ayarları yaptıktan sonra, **İleri** butonuna tıklayarak devam ediniz.

PİKATEL Kolay Kurulum Programı

pikatel

Lütfen ADSL sözleşmenizde yazan  
TTNET Kullanıcı Adı ve TTNET Sifresini giriniz.

Protokol: PPPoE

TTNET Kullanıcı Adı: elkobek2722193 @ttnet

TTNET Sifresi: 1234567

Video İzle

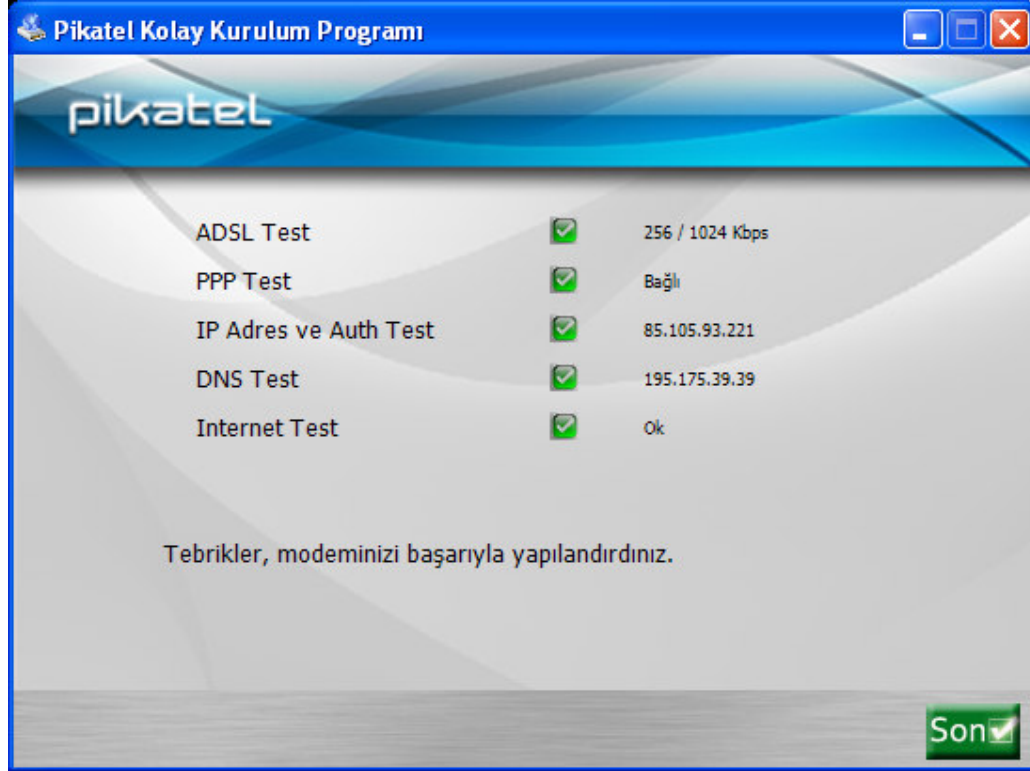
Geri İleri

16. Yaptığınız ayarlar modeme kayıt edilirken lütfen bekleyiniz.



17. Yaptığınız ayarlar modeminize kayıt edildikten sonra, karşınıza otomatik olarak test

ekranı gelecektir. Yaptığınız tüm ayarlar doğru ise, tüm testlerin sonucu aşağıdaki gibi başarılı olacaktır. **Son** butonuna tıklayarak kurulumu bitiriniz. Testlerden herhangi birinde hata oluşursa **Tekrar Dene** butonuna tıklayabilir veya hataya ait soru işaretine tıklayıp yardım alabilirsiniz.



18. Kurulum sona erdiğinde otomatik olarak TTNET web sayfası açılacaktır. Masa üstünde Kolay Kurulum Programına ve Test programına ait iki ikon yaratılmıştır. Bu programları çalıştırmak için bu ikonları kullanınız.

