

exper

Exper EWM-01 ADSL2+ Tek Portlu Kablosuz Modem Kullanım Kılavuzu



datateknik

İTHALATÇI FİRMA ADRESİ ve Ürünle İlgili Teknik Destek İçin :

DATATEKNİK Bilgisayar Sistemleri Tic. Ve San. A.Ş.

Çobançeşme Mahallesi, Sanayi Caddesi, Gençosman Sokak, No 14, Yenibosna, 34196
Bahçelievler – İSTANBUL

Telefon : (212) 496 00 96 Faks : (212) 503 18 48

Eposta : info@exper.com.tr Çağrı Merkezi : 444 01 40 (tüm illerden)

Web : www.datateknik.com.tr , www.exper.com.tr

Giriş

Exper'i tercih ettiğiniz için teşekkür ederiz. Satın almış olduğunuz Exper ADSL2+ Combo Modem, DATATEKNİK Bilgisayar Sistemleri Ticaret ve Sanayi A.Ş. garantisi altındadır. Orijinal kutuyu ve paketlemede kullanılan koruyucu malzemeyi sonraki taşımalar için saklayınız.

Satın aldığınız EXPER EWM-01 ürünü **3 YIL** garantilidir.

Bu ürünün Bakanlıkça tespit edilen **kullanım ömrü 7 yıldır**.

Ürünle ilgili desteğe www.exper.com.tr adresinden erişebilirsiniz.

Bakım, Onarım ve Kullanımda Uyulması Gereken Kurallar

- ☐ Lütfen tüm talimatları okuyun ve uygulayın.
- ☐ Bu ürünün uygun olmayan kullanımından veya taşınmasında kaynaklanan veri kayıplarından ve doğrudan veya dolaylı hasarlardan ötürü sorumluluk kabul edilmez. Üründen kaynaklanacak veri kayıpları söz konusu olduğu durumlarda verinin kopyasının alınıp yedeklenmesi de kullanıcının sorumluluğundadır.
- ☐ Çalışırken cihazın elektriğini kesmeyiniz ve bağlantılarında standartlara uyunuz.
- ☐ Almış olduğunuz ürünleri düşürmeyiniz, çarpmayınız, su ile temas ettirmeyiniz; üzerine ağır cisimler yerleştirmeyiniz; transformatörlerden, hoparlörlerden mıknatıslardan, motorlardan ve televizyonlardan olabildiğince uzak tutunuz; nem, toz, vb. ortamlardan koruyunuz. Fiziksel hasarlı ürünler ile cihazın çalıştığı ortamın tozlu, nemli ve sıcak (Cihazınızın bulunduğu ortam sıcaklığı 40°C'yi geçmemelidir) olması nedeniyle oluşan arızalar GARANTİ DIŞI sayılmaktadır.
- ☐ Ürünü her zaman yüzeyi temiz ve sağlam yüzeyler üzerinde kullanınız. Üzerine herhangi bir sıvı madde dökmeyiniz, ıslak ve kirli yüzeylerde kullanmayınız.
- ☐ Ürün üzerindeki etiketleri ve S/N ibareli bar kodu kaybetmeyiniz, yırtmayınız, çıkarmayınız, karalamayınız. Seri Numarası okunmayan ürünler GARANTİ DIŞI'dır.
- ☐ Ürünün içerisinde kullanıcının yapabileceği hiçbir onarım yoktur. Sadece dış yüzeyi hafif nemli bir bez ile temizlenebilir. Benzin, tiner ve benzeri çözücü maddeler ile silmeyiniz. Kimyasal etkilerle hasar görmüş ürünler GARANTİ DIŞI kalacaktır.
- ☐ Ürünün içindeki yongaların yanması ve işlevini yitirmesi, elektronik devre kartı üzerinde bulunan veri yolları arasında çiziklerin oluşması ve yol kopmaları, açılmaması belirtilen etiketlerin sökülmesi ürünün garantisini sona erdirir.
- ☐ Voltaj değişimlerinden, elektrik tesisatından veya topraklamadan kaynaklanan arızalar GARANTİ DIŞI kalacaktır.
- ☐ Yetkili DATATEKNİK Bilgisayar Sistemleri Ticaret ve Sanayi A.Ş. servis elemanlarından başka kişi ya da kurumlarca ürüne yapılacak fiziksel müdahale ürünün garantisini sonlandırır.
- ☐ Ürünle ilgili bir sorun olduğunda ürünü Garanti Belgesiyle birlikte satın aldığınız bayii aracılığıyla teknik servisimize gönderebilirsiniz

Paket İçeriği:	<ul style="list-style-type: none">☐ EWM-01☐ Splitter☐ 2 adet RJ-11 hat kablosu (10cm ve 150cm)☐ 1 adet RJ-45 Ethernet kablosu☐ Güç Adaptörü☐ Kurulum cdsi☐ Kullanma Kılavuzu (Cd içerisinde)☐ Hızlı Kurulum Kılavuzu☐ Garanti Belgesi	Minimum Sistem Gereksinimleri	<ul style="list-style-type: none">* Pentium 200 MHz işlemci veya üzeri* Win 98SE, 2000, XP, Vista işletim sistemi* Minimum 32 Mb sabit disk alanı* Cd-rom sürücüsü* Ethernet ağ bağdaştırıcı kartı ve/veya usb portu
-----------------------	---	--------------------------------------	--

NOT : Lütfen paket içeriğini kutu üzerinden kontrol ediniz

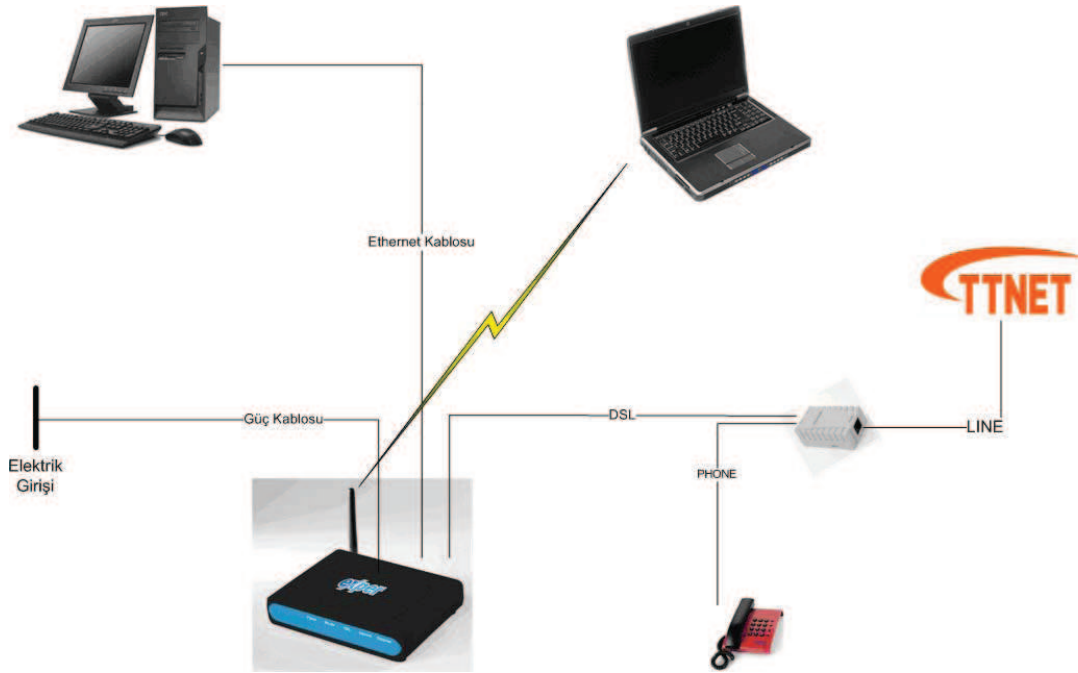
BÖLÜM 1. Genel Özellikler ve Bağlantı Şekli

1.1 Exper EWM-01 Genel Özellikler

Exper EWM-01 genel özellikleri aşağıda anlatılmıştır.

- 802.11b/g uyumlu, Kablosuz 54 Mbps hız, ADSL2+ özelliği ile 24 Mbps Veri Alma / 1 Mbps Veri göndermeye kadar erişim hızları
- Dış mekanlarda 400m, iç mekanlarda 100m kablosuz iletişim, 1 port Ethernet portu ile kablolu iletişim
- Türkçe arayüz ile kolay kurulum ve modem ayarları
- Limitli ADSL kullanıcıları için Download sayacı
- Firewall özelliği ile gelişmiş internet güvenliği
- Türk Telekom altyapısıyla tam uyumlu tasarım
- Tek ADSL hattı kablosuz olarak paylaşılabilir özellik
- 64/128-bit WEP, WPA, WPA2 şifreleme
- 10 kanal IPSec VPN özelliği
- 98SE, 2000, XP, Vista işletim sistemleri ile uyumlu

1.2 Exper EWM-01 Bağlantı Şekli



1. ADSL ile telefonu aynı anda kullanmak için:
 - a. Telefonunuzu splitter'ın PHONE girişine takınız.
 - b. Kutudan çıkan hat kablosunun bir ucunu splitterın DSL girişine diğer ucunu ise modemin LINE girişine takınız.
 - c. Evinize/Ofisinize gelen telefon hattını splitter'ın LINE girişine takınız.
2. İnternete ethernet arayüzünden bağlanmak için kutu içerisinden çıkan RJ-45 ethernet kablosunun bir ucunu bilgisayarınızın ethernet kartına diğer ucunu ise modemin ethernet portuna takınız. Exper EWM-01'e sadece bir bilgisayarı kablolu olarak bağlayabilirsiniz. Daha fazla bilgisayarı kablolu olarak bağlamak için, hub yada switch kullanmanız gerekmektedir.
3. Son olarak güç kablosunu bağlayınız ve güç düğmesini açık konuma getiriniz. Lütfen kutu içerisinden çıkan orijinal adaptör dışında bir güç kaynağı kullanmayınız. Kullandığınız taktirde ürününüz garanti dışı kalacaktır.

1.3 Exper EWM-01 ile Tanışmak

Arayüz ve Göstergeler:

Madde	İsim	Durum Açıklaması
Ledler	Power	Sabit kırmızı, güç bağlantısı düzgün çalışıyor.
	WLAN	Modeme kablosuz olarak bağlanıldığını gösterir.
	Internet	Yeşil yanıp sönüyorsa, modem veri alış-verişi yapmaktadır.
	Ethernet	Yeşil, bilgisayar ile bağlantısı olduğunu gösterir.
	DSL	Sarı, DSL hattın durumunu gösterir. Yanmıyorsa, sinyal yoktur. Sabit yanıyorsa DSL sinyali vardır.
Arayüz	LINE	Splitter'ın MODEM çıkışından bu porta bağlantı sağlanır.
	ETHERNET	Bilgisayarın Ethernet kartından bu porta bağlantı sağlanır.
	POWER	Güç adaptörü bağlanır.
	RESET	Modemi fabrika ayarlarına çekmek için kullanılır.
	ANAHTAR	Modemi açma/kapatma düğmesidir.

Ön Panel LED Göstergeleri

	Sabit yanıyor	Yanıp-sönerken	Hızlı yanıp sönerken	Kapalı
Power	Güç açık	/	/	Güç Kapalı
DSL	Modem aktif bağlantıda. ADSL sinyali modeminize ulaşıyor	Modem bağlantı kuruyor	/	Bağlantı kurulamadı. ADSL sinyali modeminize ulaşmıyor.
Internet	WAN bağlantısı var	/	Veri alış-verişi yapılıyor	WAN bağlantısı kurulmadı
Ethernet	Ethernet kablosu bağlı	Veri transferi yapılıyor	/	Ethernet kablosu bağlı değil
WLAN	Kablosuz bağlantı var	Kablosuz olarak veri transferi yapılıyor	Kablosuz olarak veri transferi yapılıyor	Kablosuz bağlantı yok

BÖLÜM 2. Modem Kurulumu

2.1 Exper EWM-01 Kurulumu

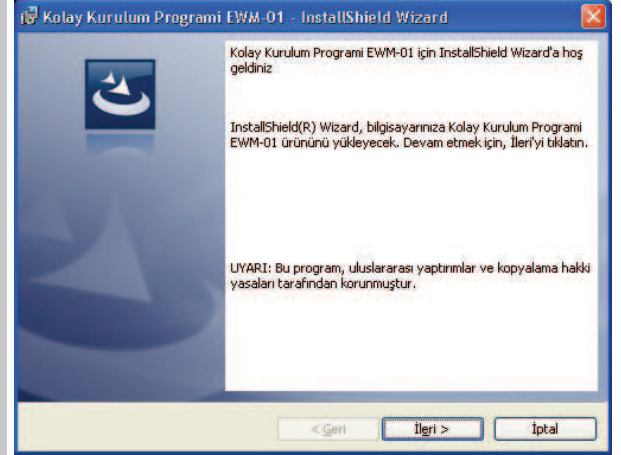
Exper EWM-01'e kablosuz olarak bağlanmak için öncelikle, bilgisayarınızı modeme ethernet portundan bağlayıp modem ayarlarınızı yapınız. Daha sonra ethernet bağlantısını çıkartıp kablosuz olarak bağlanabilirsiniz. Modeme kablosuz bağlanabilmek için bilgisayarınıza takılı bir kablosuz istemci olmalıdır. Eğer taşınabilir bir bilgisayar kullanıyorsanız ve bilgisayarınız Intel Centrino işlemciye sahip ise ek bir kablosuz istemci almanıza gerek yoktur. Taşınabilir bilgisayarınızın kablosuz ayarlarını etkinleştirerek modeme bağlanabilirsiniz.

Uyarı: Modeminizi kurulum cd'sini kullanmadan kurduğunuz takdirde, mutlaka kablosuz ağınıza şifre veriniz. Aksi taktide istenmeyen kullanıcılar kablosuz olarak modeminize erişebilir ve ayarlarınızı değiştirerek modeminizi kullanılamaz hale getirebilirler.

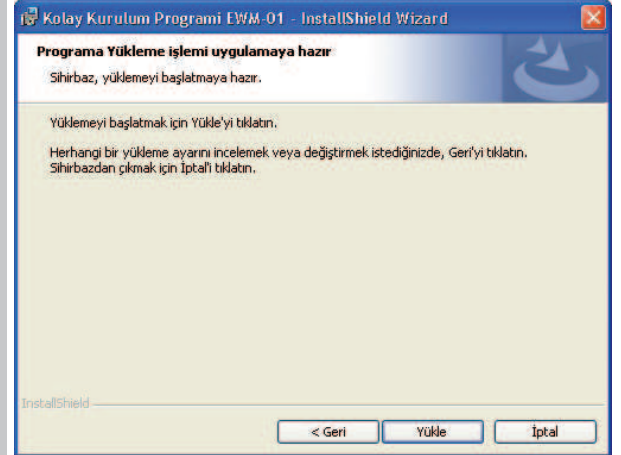
Kolay kurulum programı sesli anlatımlar içermektedir. Bu yüzden lütfen hoparlörünüzün sesini açınız.

1. Modem kutusundan çıkan kurulum cd'sini, bilgisayarınızın cd sürücüsüne takınız. Karşınıza otomatik olarak hoşgeldiniz ekranı gelecektir. Pencerenin otomatik olarak gelmemesi durumunda cd içeriğine girip "Kolay_kurulum_programi.exe" dosyasını çalıştırmanız gerekmektedir.

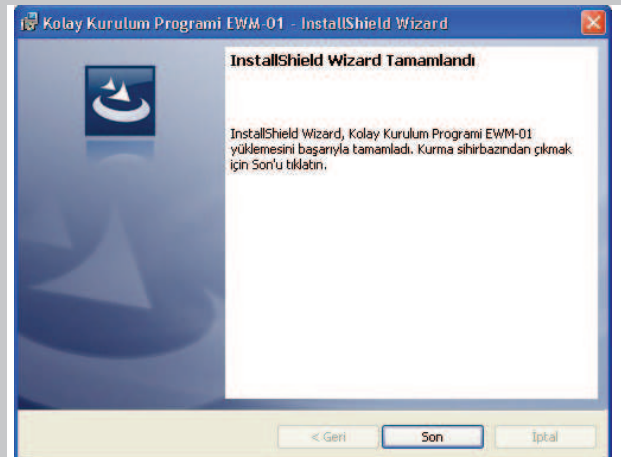
2. Karşınıza gelen ekranda **İleri** butonuna tıklayınız.



3. Gelen ekranda **Yükle** butonuna tıklayınız.



4. Programı kapatmak için gelen ekranda **Son** butonuna tıklayınız.



5. Sesli ve görüntülü interaktif kurulumla başlamak için, **İleri** butonuna tıklayınız.



Adaptörün bir ucunu modeme, diğer ucunu ise elektriğe takınız ve **İleri** butonuna tıklayınız.. Fiziksel kurulum adımlarını adım adım dinlemek istemediğiniz takdirde sağ üst köşedeki **Kuruluma Geç** butonuna tıklayarak modem ayarlarını yapabileceğiniz ekrana (8. Maddede görülen ekran) geçiş yapabilirsiniz.



6. Modemi Açma/Kapama düğmesinden açık konuma getiriniz ve **İleri** butonuna tıklayınız.



7. Telefon hattınızı splitter üzerinde bulunan Line girişine takınız ve **İleri** butonuna tıklayınız.



8. Kutu içinden çıkan uzun RJ-11 hat kablosunun bir ucunu modem'in LINE girişine, diğer ucunu splitter'ın DSL girişine takınız ve **İleri** butonuna tıklayınız.



9. Kutu içerisinden çıkan kısa RJ-11 hat kablosunun bir ucunu splitter'ın Phone girişine, diğer ucunu kullandığınız telefon cihazına takınız ve **İleri** butonuna tıklayınız.



10. Kutu içerisinde çıkan sarı ethernet kablosunun bir ucunu modem ethernet portuna, diğer ucunu ise bilgisayarın ethernet kartına takınız ve **İleri** butonuna tıklayınız.



11. Kurulum sonunda bağlantınız sağlandığı zaman, modem ışıkları ekrandaki gibi yanmalıdır. Devam etmek için **İleri** butonuna tıklayınız.



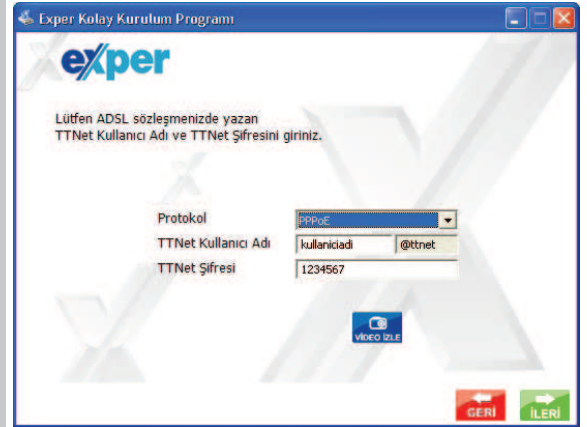
12. Modemi fabrika ayarlarına döndürmek için, şekilde görünen düğmeye ince uçlu bir cisim ile sadece Power ledi yanık kalan kadar 5 ile 10 saniye arasında basılı tutunuz. Modem fabrika ayarlarına döndükten sonra kurulumu devam etmek için **İleri** butonuna tıklayınız.



13. Kolay kurulum programı, modemi bulduğu takdirde otomatik olarak ADSL ayarlarının yapılacağı ekranı geçecektir. Modem bulunamaz ise aşağıdaki ekran gelecektir. Fiziksel bağlantıları kontrol ettikten sonra **Tekrar Dene** butonuna tıklayarak devam ediniz.



14. Kolay kurulum programı, modemi bulduğu takdirde karşınıza aşağıdaki ekran gelecektir. TTNNet tarafından ADSL bağlantısı için verilen kullanıcı adı, şifrenizi ve tercih ettiğiniz bağlantı türünü seçiniz, TTNNet için varsayılan bağlantı türü PPPoE'dir. Ayarları yaptıktan sonra, **İleri** butonuna tıklayarak devam ediniz.

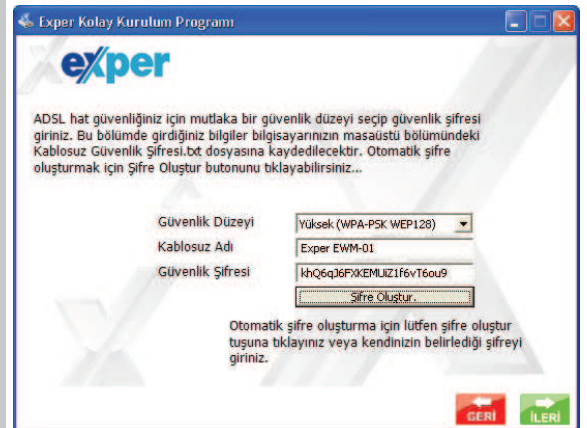


15. Kablosuz ağınıza şifre vermek için bir güvenlik düzeyi, kablosuz ağ adı ve güvenlik şifresi seçiniz. Güvenlik şifresini, kolay kurulum programının oluşturmasını isterseniz **Şifre Oluştur** butonuna tıklayabilirsiniz. Oluşturduğunuz şifre otomatik olarak bilgisayarınızın masa üstünüze **Kablosuz Güvenlik Şifresi** adı altında bir dosyayı masaüstüne kayıt edilmektedir. Değişiklikleri yaptıktan sonra **İleri** butonuna tıklayınız.



Kablosuz
Güvenlik
Şifresi

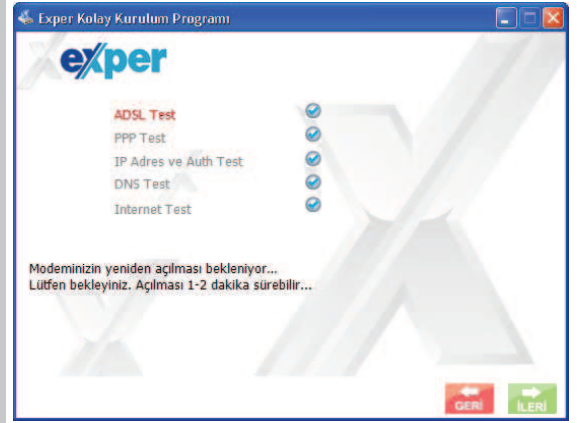
Kablosuz ağınıza şifre vermediğiniz takdirde, modeminiz kablosuz olarak internete çıkamayacaktır.



16.Yaptığınız ayarlar modeme kayıt edilirken lütfen bekleyiniz.



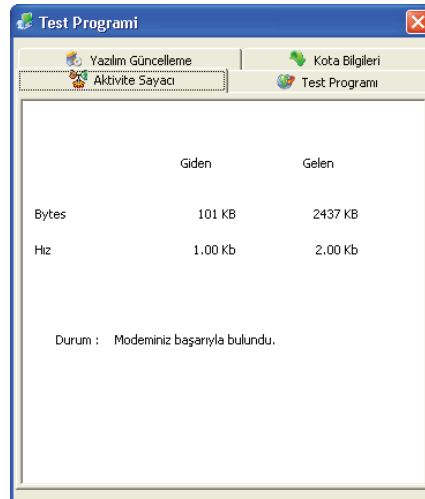
17.Yaptığınız ayarlar modeminize kayıt edildikten sonra, karşınıza otomatik olarak test ekranı gelecektir. Yaptığınız tüm ayarlar doğru ise, tüm testlerin sonucu aşağıdaki gibi başarılı olacaktır. **Son** butonuna tıklayarak kurulumu bitiriniz.




Kurulum sona erdiğinde otomatik olarak TTNNet web sayfası açılacaktır. Masa üstünde Kolay Kurulum Programına ve Test programına ait iki ikon oluşturulmuştur. Bu programları çalıştırmak için bu ikonları kullanınız.

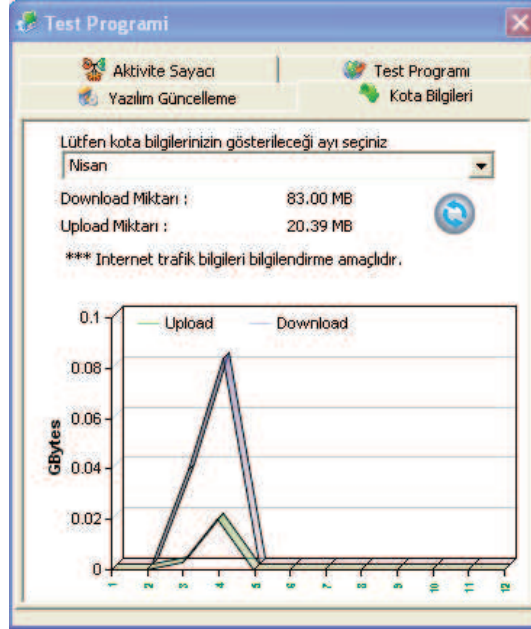
2.2 Aktivite Sayacı

Aktivite sayacı, özellikle limitli ADSL kullanıcılarının limit değerlerini hesaplamalarına yardımcı olmak için geliştirilmiştir. Program aynı zamanda anlık download ve upload değerlerinizi gösterir.



Aylık toplam değerleri görmek için Kota Bilgisi bölümüne tıklayınız. Bu değerler yaklaşık değerlerdir. En doğru değerleri görmek için aşağıdaki web sitesini ziyaret ediniz.  Yenile butonuna tıklayarak bilgisayarınız ile indirdiğiniz dosya miktarını görebilirsiniz.

<http://adslkota.ttnet.net.tr>

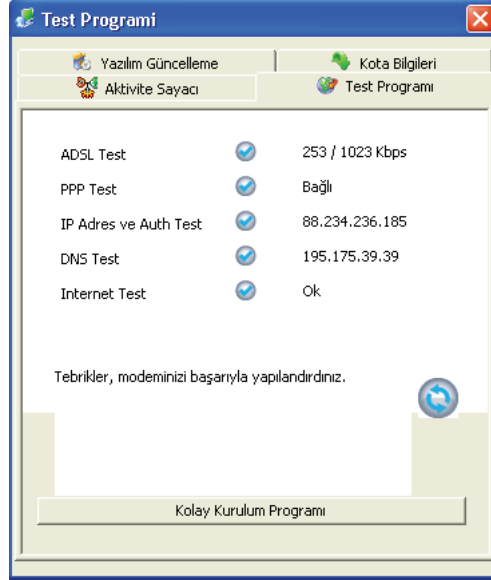


2.3 Test Programı

Programı çalıştırmak için, sağ alt köşedeki ilgili ikona çift tıklatınız.

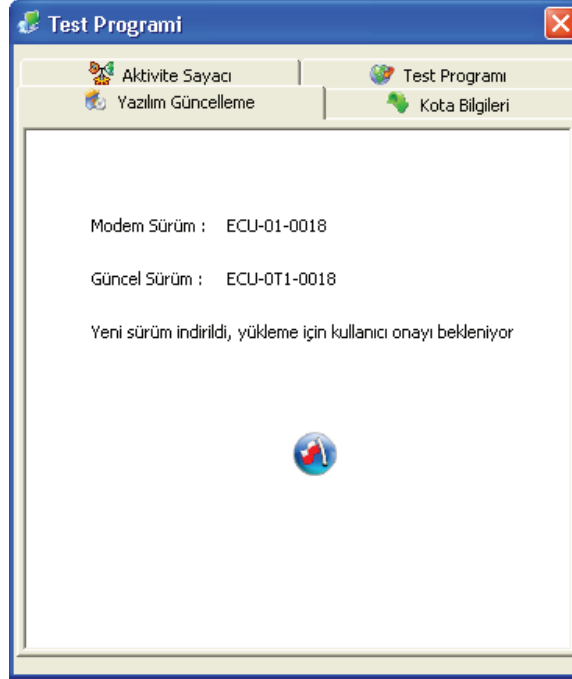


Testi başlatmak için ikonuna tıklayınız.

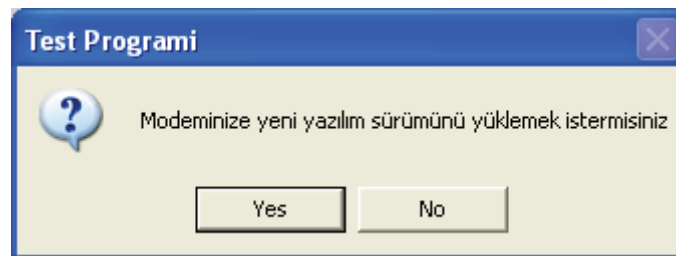


2.4 Yazılım Güncelleme Programı

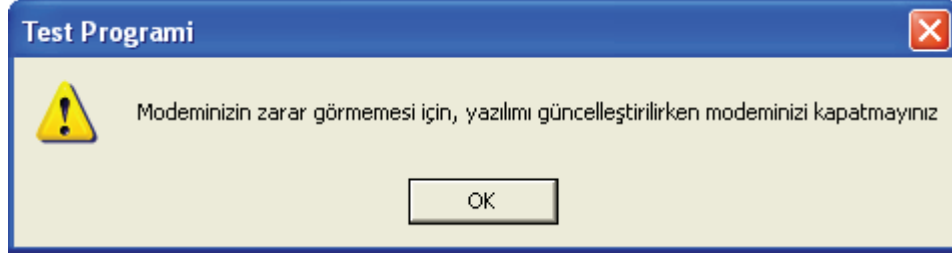
Modeminiz için yeni sürüm yazılım olup olmadığını kontrol etmek için  ikonuna tıklayınız.



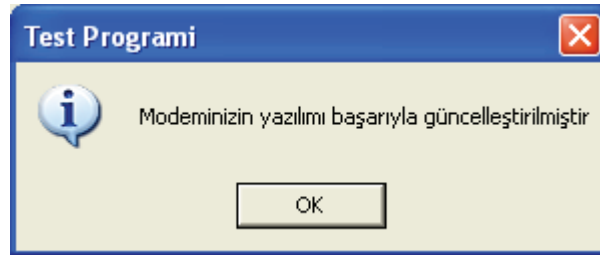
Modeminiz için yeni sürüm yazılım olduğu zaman karşınıza aşağıdaki pencere gelecektir. Modeminizin yazılımını güncelleştirmek için **Yes** butonuna tıklayınız.



Modeminizin zarar görmemesi için, güncelleme işlemi sırasında modemi veya bilgisayara herhangi bir müdahalede bulunmayınız. Gelen ekranda **OK** butonuna tıklayınız.



Modeminizin yazılımı güncelleştirildiğinde karşınıza aşağıdaki ekran gelecektir. **OK** butonuna tıklayarak pencereyi kapatınız.



2.5 Web Arayüzü

Exper EWM-01 modemi, kutunun içerisinden çıkan cd ile değil de web arayüzünden kurmak için aşağıdaki adımları takip ediniz, önerilen cd ile kurulumdur. Modeminizi kurulum cd'sini kullanmadan kurduğunuz takdirde, mutlaka kablosuz ağınıza şifre veriniz. Aksi taktide istenmeyen kullanıcılar kablosuz olarak modeminize erişebilir ve ayarlarınızı değiştirerek modeminizi kullanılamaz hale getirebilirler. Modemi kurmadan önce lütfen bilgisayarınızı modem ile aynı subnet'e alınız. Gerektiği takdirde bilgisayarınızı yeniden başlatınız.

Web tarayıcınızı açınız ve adres kısmına <http://192.168.1.1> aşağıdaki URL adresini giriniz.

Gelen ekranda kullanıcı adı ve şifresini yazınız. Fabrika ayarlarında kullanıcı adı "**admin**", şifresi "**ttnet**" tir.

